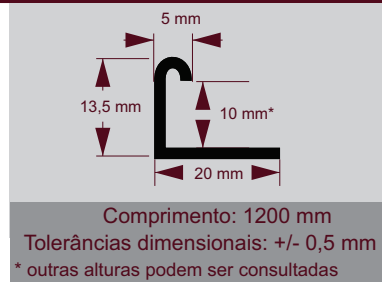
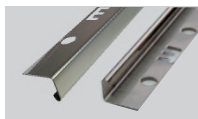


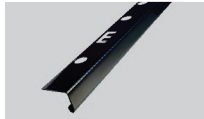
Exclusivo desenho versátil e elegante que permite sua utilização tanto para executar transições entre peças e finalizações de faixas de revestimentos - incluindo rodapés - quanto para proteção e acabamento de esquinas.



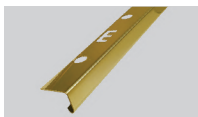
Aço Inoxidável 304 Polido  
**FIL 12010**



Aço Inoxidável 304 Preto  
**FIL 12017**



Aço Inoxidável 304 Ouro  
**FIL 12013**



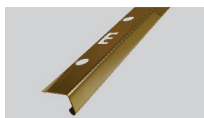
Aço Inoxidável 304 Ouro Matte  
**FIL 12003**



Cobre Eletrolítico\* Escovado + Verniz  
**FIL 12014**



Aço Inoxidável 304 Bronze  
**FIL 12011**



\*as cores aqui mostradas são ilustrativas e podem não corresponder exatamente à tonalidade percebida por cada observador.

Peso Unitário: 175 g  
Embalagem: 05 peças



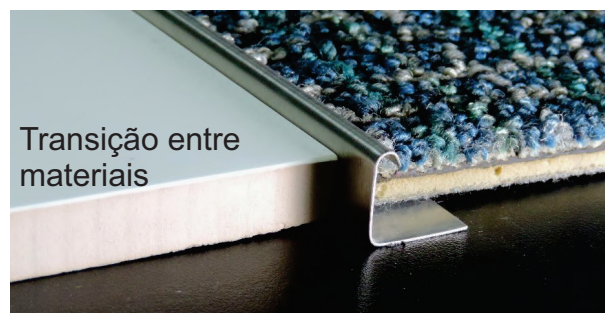
## USO | APLICAÇÕES

Interiores | Exteriores | Pisos | Paredes | Esquinas | Rodapés

|Transições | Finalizações

Banheiros, incluindo interior do Box de Banho, lavabos, cozinhas, saunas, etc.

\* Os acabamentos coloridos não são indicados para pisos.



## INSTALAÇÃO

1 - Instale o revestimento das paredes normalmente usando espaçadores adequados. Utilizar a argamassa colante tipo ACIII (com ancoragem química). Recomendamos Argamassa de assentamento e rejunte simultâneo Mozaikola.

2 - A película protetora que envolve o produto deve ser retirada antes do assentamento.

3 - Com a argamassa de instalação do revestimento ainda úmida, pressione parte plana do filete contra a argamassa até que o adesivo extravase os furos de ancoragem. O revestimento deve ficar dentro da parte côncava do filete.

4 - Rejunte com Mozaikola e limpe o filete com esponja umedecida e/ou pano úmido. Utilizar no rejuntamento **somente** espátulas de borracha ou EVA (espuma vinílica acetinada) limpas e sem nenhum material solidificado sobre sua superfície.

5. Para realizar cortes dos filetes recomendamos o uso de disco diamantado para metais (recomendado Irwin Metalmax) ou disco abrasivo para aço inoxidável (recomendado Norton Classic 1,0 mm).

6. Alternativamente, utilizar o rejunte epóxi na cor mais próxima do produto. Caso preferir argamassa de rejuntamento à base de cimento, use o rejunte flexível (base cimentícia) na cor mais próxima do produto. No entanto, algumas argamassas cimentícias podem riscar o produto e é recomendável proceder testes prévios.

7. Você adquiriu um produto nobre e valioso. Recomendamos cuidados especiais na limpeza das argamassas de assentamento e rejunte, utilizando ferramentas limpas e não abrasivas, pois metais riscam com facilidade.



## RECLAMAÇÕES:

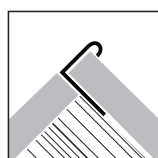
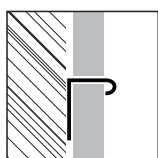
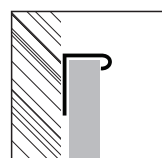
1 - DEFEITO VISÍVEL: Se existente, reclamar antes do assentamento (o assentamento significa a sua aceitação).

2 - DEFEITO OCULTO: Se ocorrer, reclamar assim que o detectar.

3 - Guarde sempre a Nota Fiscal.

**LEIA ATENTAMENTE O QUADRO QUE TRATA DE CUIDADOS, LIMPEZA E MANUTENÇÃO.**

## Aplicações



Legenda:



## LIMPEZA E MANUTENÇÃO DE ROTINA

**LIMPEZA:** NUNCA UTILIZAR ÁCIDOS, LIMPADORES CLORADOS OU AGENTES ABRASIVOS (ÁCIDO MURIÁTICO, ÁGUA SANITÁRIA, CLORO, PASTAS DE POLIMENTO, ESPONJAS SINTÉTICAS OU DE AÇO) PARA LIMPEZA.

**PARA LIMPEZA DOS FILETES COBRE NÃO UTILIZE SOLVENTES (ÁLCOOL, THINNER, ACETONA OU OUTROS).**

- 1 - Para limpeza utilize um pano de algodão limpo e macio umedecido com água potável;
- 2 - Para limpeza mais profunda utilize detergente neutro e enxágue com abundância para remoção de quaisquer resíduos do produto de limpeza;
- 3 - No caso de filetes de cobre aplique semanalmente um fina camada de cera pastosa incolor - com preferência para as formulações que contenham cera de carnaúba e/ou cera de abelha.

Maiores informações em: [www.mozaik.com.br](http://www.mozaik.com.br)