

Manual de Instalação

Ralo Oculto 150 mm

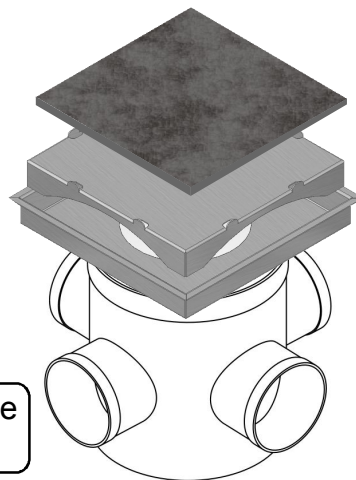


MOZAIK®



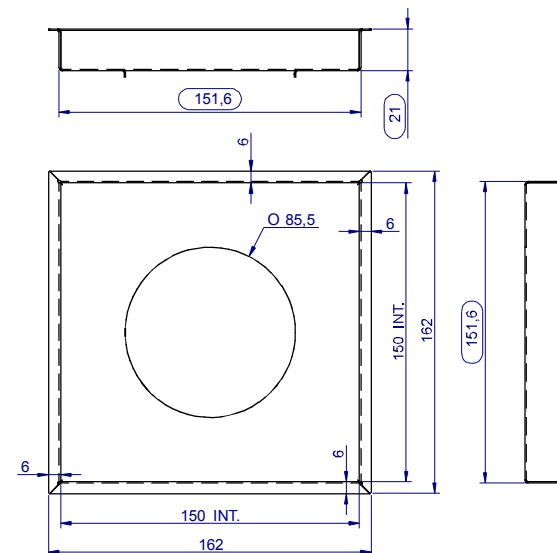
Adesivo
Selante
Poliuretano

Caixa Sifonada de
100 ou 150 mm



1 - Corte um furo de 150 x 150 mm no piso, na posição onde será instalada a caixa sifonada. As bordas do corte deverão ser lisas e polidas para um perfeito acabamento.

2 - Aplique um cordão de selante de poliuretano na face inferior do piso e cole a calha do ralo oculto. Aguarde a cura do adesivo.



3 - Recorte do próprio piso ou do revestimento de sua preferência um quadrado com cerca de 143 x 143 mm e cole-o sobre a tampa de inox usando selante de poliuretano. Mantenha um espaço mínimo de 3 mm entre a tampa e o piso.

4 - Assente o piso com a calha colada em posição centralizada com uma caixa sifonada de 100 ou 150 mm. Use argamassa colante adequada ao tipo de piso.

5 - Instale a tampa com a peça de piso no interior da calha.

TERMO DE GARANTIA

Os Ralos Mozaik tem garantia total contra defeitos de fabricação, pelo prazo de 15 anos, desde que respeitadas as condições de transporte, manuseio, instalação, manutenção e uso residencial, industrial ou coletivo abaixo discriminadas.

1 - Ausência de danos provocados durante o transporte, quedas acidentais ou carga contundente capaz de avariar estética ou funcionalmente o produto;

2 - Ausência de exposição ao vandalismo, a agentes fortemente abrasivos ou a produtos corrosivos frente ao aço inox ABNT304.

3 - Presença de limpeza frequente, no mínimo semanal (sem ocorrência de depósitos solidificados sobre quaisquer superfícies do produto), utilizando-se produtos com pH neutro e isentos de agentes abrasivos ou corrosivos.

NUNCA UTILIZE ESPONJAS ABRASIVAS OU PALHA DE AÇO SOBRE O AÇO INOX. NUNCA UTILIZE ÁCIDOS OU PRODUTOS QUÍMICOS AGRESSIVOS.

Assistência Técnica: mozaik@mozaik.com.br / (31)3264-6075