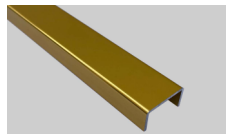


Ficha Técnica | Instalação | Manutenção | ALUFIT Nº 2

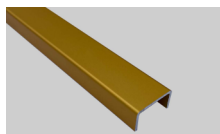


Ideal para marcar com elegância as transições entre peças e entre materiais.

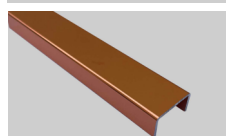
Ouro Brilhante
AFIT 2313



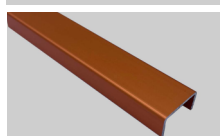
Ouro Matte
AFIT 2303



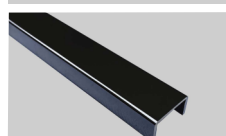
Rose Gold
AFIT 2314



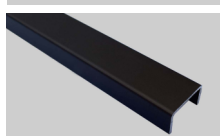
Rose Matte
AFIT 2304



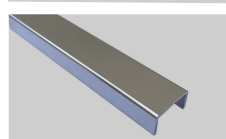
Preto Brilhante
AFIT 2317



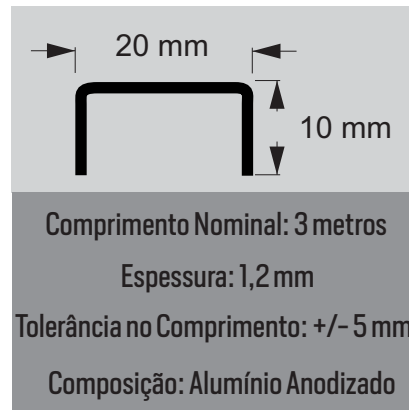
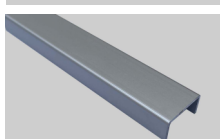
Preto Matte
AFIT 2307



Prata Brilhante
AFIT 2310



Prata Matte
AFIT 2301



As cores aqui mostradas são ilustrativas e podem não corresponder exatamente à tonalidade percebida por cada observador.

Peso Unitário: 360 g
Embalagem: 05 peças



ATENÇÃO: Podem ocorrer variações de cores entre lotes diferentes. Portanto, não é recomendada a instalação de produtos procedentes de lotes diferentes no mesmo ambiente, ou como complemento de obra.

USO | APLICAÇÕES

Interiores | Pisos* | Paredes | Transições | Finalizações

Paredes e marcenaria, cozinhas, banheiros, incluindo interior do Box de Banho, lavabos, saunas, etc.

*** Uso doméstico residencial, em áreas internas de baixo tráfego e ao abrigo da luz solar.**

INSTALAÇÃO COMO REVESTIMENTO - AMBIENTES INTERNOS

1 - Instale o revestimento normalmente usando espaçadores adequados. Utilizar a argamassa colante tipo ACIII (com ancoragem química). Recomendamos argamassas isentas de areia em sua composição, ou argamassas específicas para assentamento e rejunte de metais - consultar sempre as recomendações do fabricante e não permita que a argamassa permaneça em contato com a face do perfil por muito tempo, limpando imediatamente com um pano macio umedecido caso isso ocorra. Use preferencialmente **rejuntes acrílicos ou poliméricos isentos de areia**, que pode riscar o metal e comprometer gravemente a estética do ambiente. Alternativamente, utilizar o rejunte epóxi na cor mais próxima do produto. Caso pretenda utilizar argamassas de rejuntamento à base de cimento, **é obrigatório proceder testes prévios** para verificar se o rejunte provoca riscos na superfície. Em todos os casos, limpe imediatamente as superfícies aparentes do perfil, com um pano limpo, macio e umedecido em água.

2 - Antes de instalar preencha o interior do perfil com argamassa colante. Com a argamassa de instalação do revestimento ainda úmida, pressione a parte plana do perfil contra a argamassa até nivelar o filete. Se necessário prenda o perfil no revestimento com fita adesiva até a cura da argamassa.

3 - Rejunte com argamassas específicas para não riscar metais, como indicado no Item 1 ou, com rejuntes acrílicos adequados para metais. Limpe o perfil com esponja umedecida e/ou pano úmido. Utilizar no rejuntamento **somente** espátulas de borracha ou EVA (espuma vinílica acetinada) limpas e sem nenhum material solidificado sobre sua superfície.

4 - Para realizar cortes dos perfis recomendamos o uso de discos específicos para alumínio (exemplo Disco Makita B 19691 ou similar) ou serras manuais.

5 - Você adquiriu um produto nobre e valioso. Recomendamos cuidados especiais na limpeza das argamassas de assentamento e rejunte, utilizando ferramentas limpas e não abrasivas, pois metais riscam com facilidade. Lembre-se que o alumínio é sensível ao cimento, que pode produzir manchas e danos irreparáveis ao produto, portanto, nunca deixe o produto em contato prolongado com produtos cimentícios. Exposição prolongada ao sol pode causar alterações na cor.

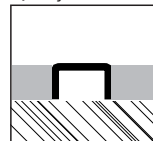
MARCENARIA: Para instalar em móveis, portas, cabeceiras ou outros itens de marcenaria utilizar silicone de cura neutra para fixação do produto ou adesivos híbridos tais como MS45 Âncora. Evite usar silicone de cura acética.

RECLAMAÇÕES (guarde sempre a Nota Fiscal):

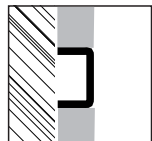
- 1 - DEFEITO VISÍVEL: Se existente, reclamar antes do assentamento (o assentamento significa a sua aceitação);
- 2 - DEFEITO OCULTO: Se ocorrer, reclamar assim que o detectar;
- 3 - Variações de cor ou tonalidade entre lotes diferentes não são considerados defeitos de fabricação.

LEIA ATENTAMENTE O QUADRO QUE TRATA DE CUIDADOS, LIMPEZA E MANUTENÇÃO.

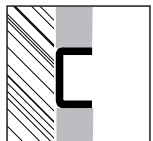
Aplicações



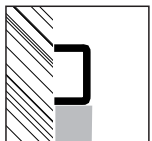
Transições em pisos



Transições



Transições Invertidas



Transições

Legenda:

▨ Parede/Piso
■ Revestimento



CUIDADOS, LIMPEZA E MANUTENÇÃO DE ROTINA

LIMPEZA: NUNCA UTILIZAR ÁCIDOS, LIMPADORES CLORADOS OU AGENTES ABRASIVOS (ÁCIDO MURIÁTICO, ÁGUA SANITÁRIA, CLORO, PASTAS DE POLIMENTO, ESPONJAS SINTÉTICAS OU DE AÇO) PARA LIMPEZA.

PARA LIMPEZA DOS FILETES ALUFIT NUNCA UTILIZE SOLVENTES (ÁLCOOL, THINNER, ACETONA OU OUTROS).

- 1 - Para limpeza utilize um pano de algodão limpo e macio umedecido com água potável;
- 2 - Para limpeza mais profunda utilize detergente neutro e enxágue com abundância para remoção de quaisquer resíduos do produto de limpeza;

Este produto é indicado para ambientes internos, ao abrigo da luz solar, que pode provocar alterações nas cores, com exceção para os tons prata brilhante e prata matte.

Maiores informações em: www.mozaik.com.br