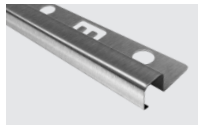


Ficha Técnica | Instalação | Manutenção | Filete P

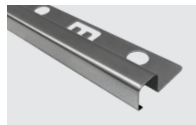


Ideal para o acabamento de esquinas e degraus, o filete P produz vértices convexos, deixando aparentes o brilho a resistência e a nobreza dos metais. Também pode ser usado para finalizações e transições.

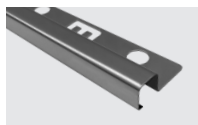
Aço Inoxidável 304
Escovado
FIP12020



Aço Inoxidável 304
Microtexturizado
FIP12030



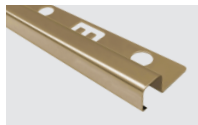
Aço Inoxidável 304
Polido
FIP12010



Aço Inoxidável 304
Preto
FIP12017



Aço Inoxidável 304
Ouro
FIP12013



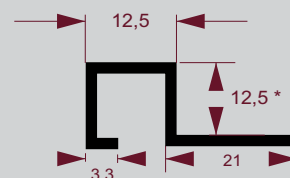
Aço Inoxidável 304
Ouro Matte
FIP12003



ATENÇÃO: Podem ocorrer variações de cores entre lotes diferentes. Portanto, não é recomendada a instalação de produtos procedentes de lotes diferentes no mesmo ambiente, ou como complemento de obra.

- Os acabamentos coloridos não são indicados para pisos.
- Recomenda-se exclusivamente o acabamento Microtexturizado para aplicação em pisos.

Confira detalhes de aplicações em nosso canal do Youtube



Comprimento Nominal:	120 cm
Tolerâncias Dimensionais:	+/- 1,0 mm
Espessura:	0,6 mm
Peso Unitário:	290 g
Embalagem:	04 peças
Composição:	Aço Inox 304

USO | APLICAÇÕES

Interiores | Exteriores | Pisos* | Paredes | Esquinas | Degraus | Transições | Finalizações
Escadas, cozinhas, banheiros, incluindo interior do Box de Banho, lavabos, saunas, etc.

INSTALAÇÃO NA CONSTRUÇÃO CIVIL

1 - Instale o revestimento normalmente usando espaçadores adequados. Utilizar a argamassa colante tipo ACIII (com ancoragem química). Recomendamos argamassas isentas de areia em sua composição, ou argamassas específicas para assentamento e rejunte de metais - consultar sempre as recomendações do fabricante e não permita que a argamassa permaneça em contato com a face do perfil por muito tempo, limpando imediatamente com um pano macio umedecido caso isso ocorra. Use preferencialmente **rejuntas acrílicas ou poliméricas isentas de areia**, que pode riscar o metal e comprometer gravemente a estética do ambiente. Alternativamente, utilizar o rejunte epóxi na cor mais próxima do produto. Caso pretenda utilizar argamassas de rejuntamento à base de cimento, **é obrigatório proceder testes prévios** para verificar se o rejunte provoca riscos na superfície. Em todos os casos, limpe imediatamente as superfícies aparentes do perfil, com um pano limpo, macio e umedecido em água.

2 - Antes de instalar preencha o interior do perfil com argamassa colante. Com a argamassa de instalação do revestimento ainda úmida, pressione a parte plana do perfil contra a argamassa até que o adesivo extravase os furos de ancoragem. Se necessário prenda o perfil no revestimento com fita adesiva até a cura da argamassa.

3 - Rejunte com argamassas específicas para não riscar metais, como indicado no Item 1 ou, com rejuntas acrílicas adequadas para metais. Limpe o perfil com esponja umedecida e/ou pano úmido. Utilizar no rejuntamento somente espátulas de borracha ou EVA (espuma vinílica acetinada) limpas e sem nenhum material solidificado sobre sua superfície.

4 - Para realizar cortes dos filetes recomendamos o uso de disco diamantado para metais (recomendado Irwin Metalmax) ou disco abrasivo para aço inoxidável (recomendado Norton Classic 1,0 mm), sempre sob jato de água abundante para evitar o superaquecimento e eventuais manchas na superfície. Caso necessário, remova eventuais rebarbas usando uma lima ou lixa finas.

5 - Alternativamente, utilizar o rejunte epóxi na cor mais próxima do produto. Caso preferir argamassa de rejuntamento à base de cimento, use o rejunte flexível (base cimentícia) na cor mais próxima do produto. No entanto, algumas argamassas cimentícias podem riscar o produto e é recomendável proceder testes prévios.

6 - Você adquiriu um produto nobre e valioso. Recomendamos cuidados especiais na limpeza das argamassas de assentamento e rejunte, utilizando ferramentas limpas e não abrasivas, pois metais riscam com facilidade.

INSTALAÇÃO NA MARCENARIA

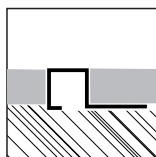
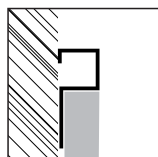
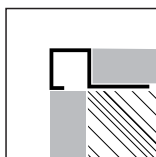
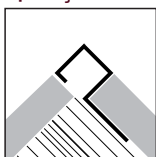
Utilize adesivo/selante de silicone ou híbrido de silicone e PU - recomendado - para fixação dos filetes sobre madeiras ou MDF. Recomenda-se proceder testes prévios para verificar a aderência do conjunto.

RECLAMAÇÕES:

- 1 - DEFEITO VISÍVEL: Se existente, reclamar antes do assentamento (o assentamento significa a sua aceitação).
- 2 - DEFEITO OCULTO: Se ocorrer, reclamar assim que o detectar.
- 3 - Guarde sempre a Nota Fiscal.

LEIA ATENTAMENTE O QUADRO QUE TRATA DE CUIDADOS, LIMPEZA E MANUTENÇÃO.

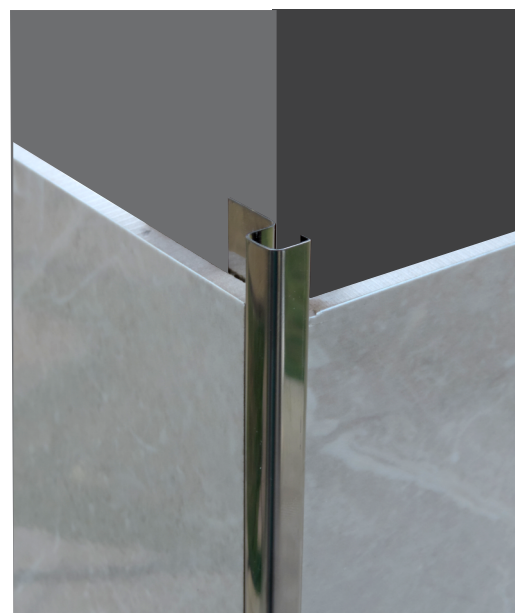
Aplicações



Legenda:

Piso/Parede

Revestimento



LIMPEZA E MANUTENÇÃO DE ROTINA

LIMPEZA: NUNCA UTILIZAR ÁCIDOS, LIMPADORES CLORADOS OU AGENTES ABRASIVOS (ÁCIDO MURIÁTICO, ÁGUA SANITÁRIA, CLORO, PASTAS DE POLIMENTO, ESPONJAS SINTÉTICAS OU DE AÇO) PARA LIMPEZA.

- 1 - Para limpeza utilize um pano de algodão limpo e macio umedecido com água potável;
- 2 - Para limpeza mais profunda utilize detergente neutro e enxágue com abundância para remoção de quaisquer resíduos do produto de limpeza;

Conheça nossa linha completa apontando sua câmera para o código ao lado ou em www.mozaik.com.br

